



راهنمای تنظیمات مودم TP-Link WR710N



راهنمای تنظیمات مودم TP-Link WR710N

تاریخ تنظیم: بهار ۱۳۹۹

گروه فناوری اطلاعات و ارتباطات شاتل

فهرست مطالب

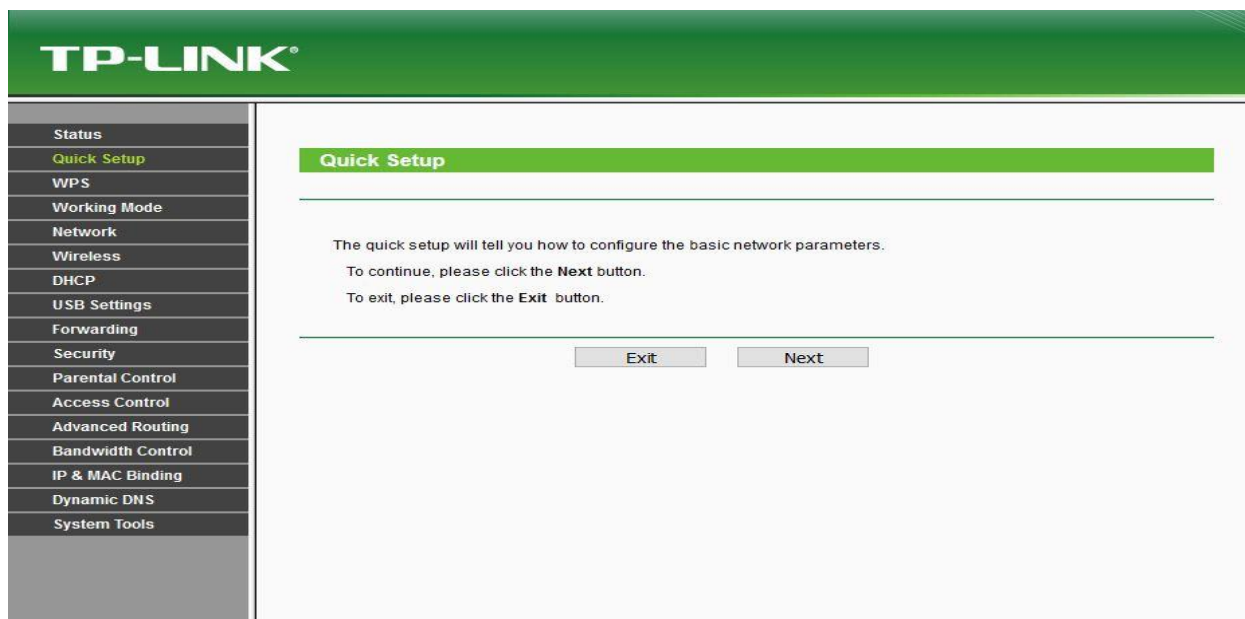
تنظیمات مودم برای اتصال به اینترنت از طریق Quick Setup

تنظیمات مودم برای اتصال به اینترنت از طریق Quick Setup

ابتدا با باز کردن صفحه ۱،۱،۱۶۸،۱۹۲ بر روی مرورگر خود وارد صفحه مودم شوید.

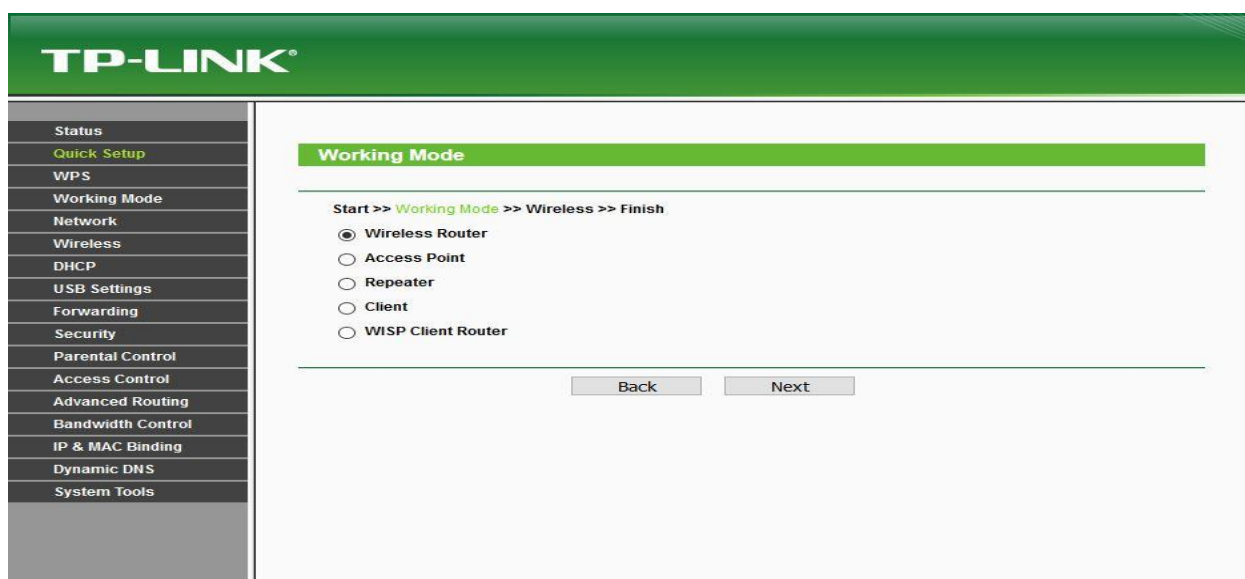
رمز عبور برای ورود به کنسول مودم admin است.

با انتخاب گزینه Quick setup بر روی Next کلیک کنید.



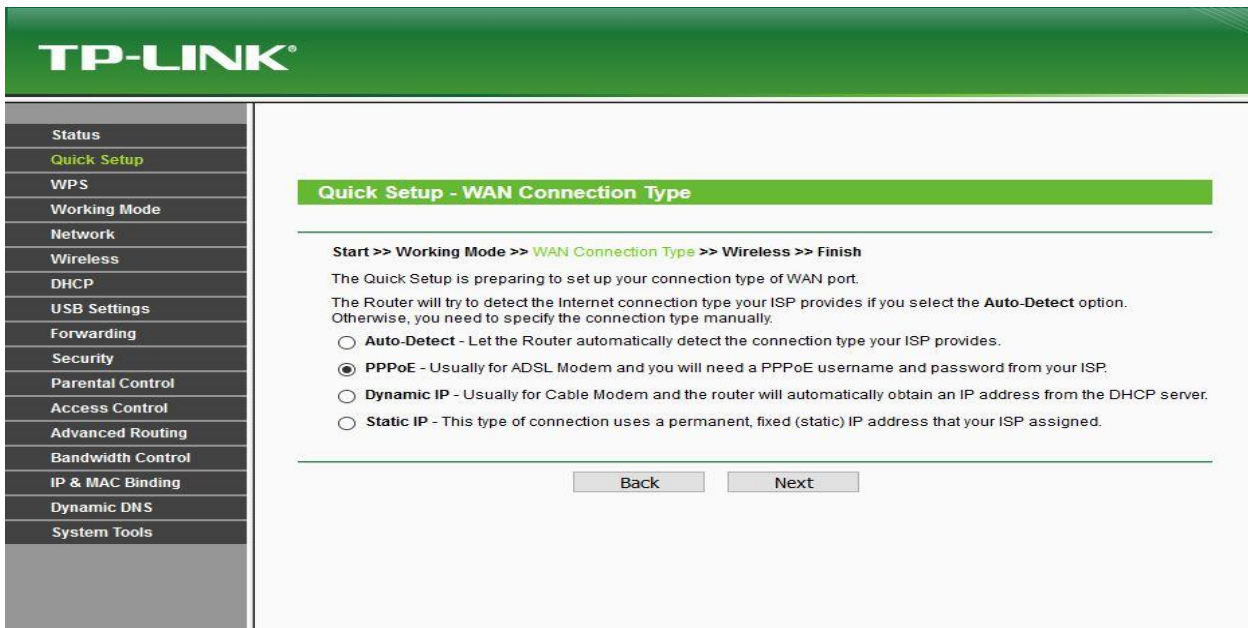
شکل ۱

گزینه Wireless Router انتخاب و Next را بزنید.



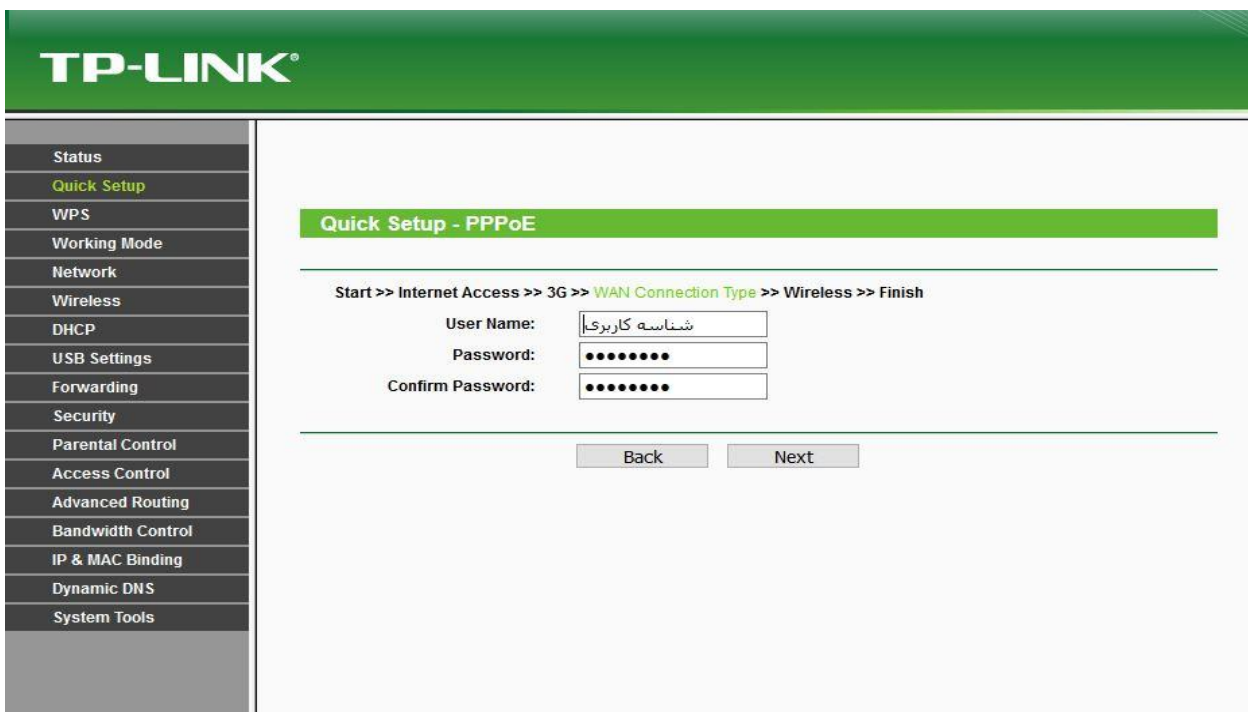
شکل ۲

گزینه PPPOE را انتخاب و Next را بزنید.



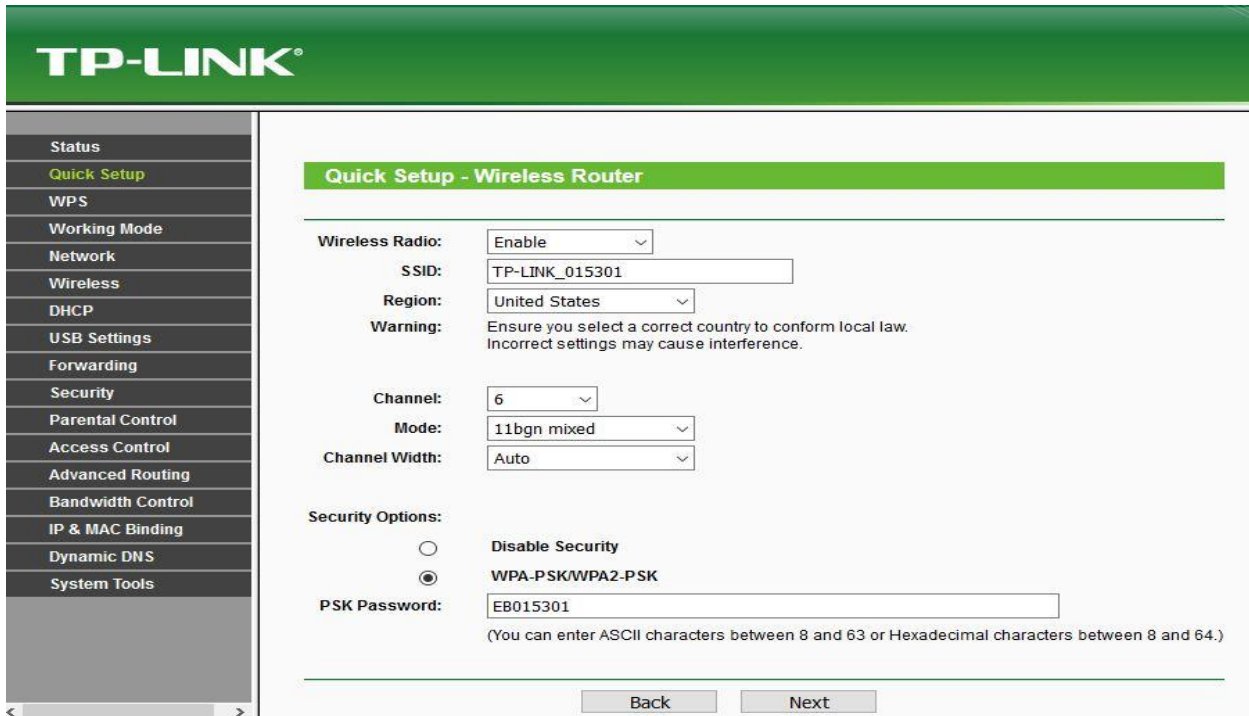
شکل ۳

مرحله بعدی ، تنظیمات به صورتی که در شکل نمایش داده شده است باید انجام شود.



شکل ۴

در مرحله بعدی، تنظیمات وایرلس را مشابه زیر را انجام دهید. و سپس Next کنید. (SSID نام شبکه وایرلس شما و PSK Password رمز وایرلسی شما است)



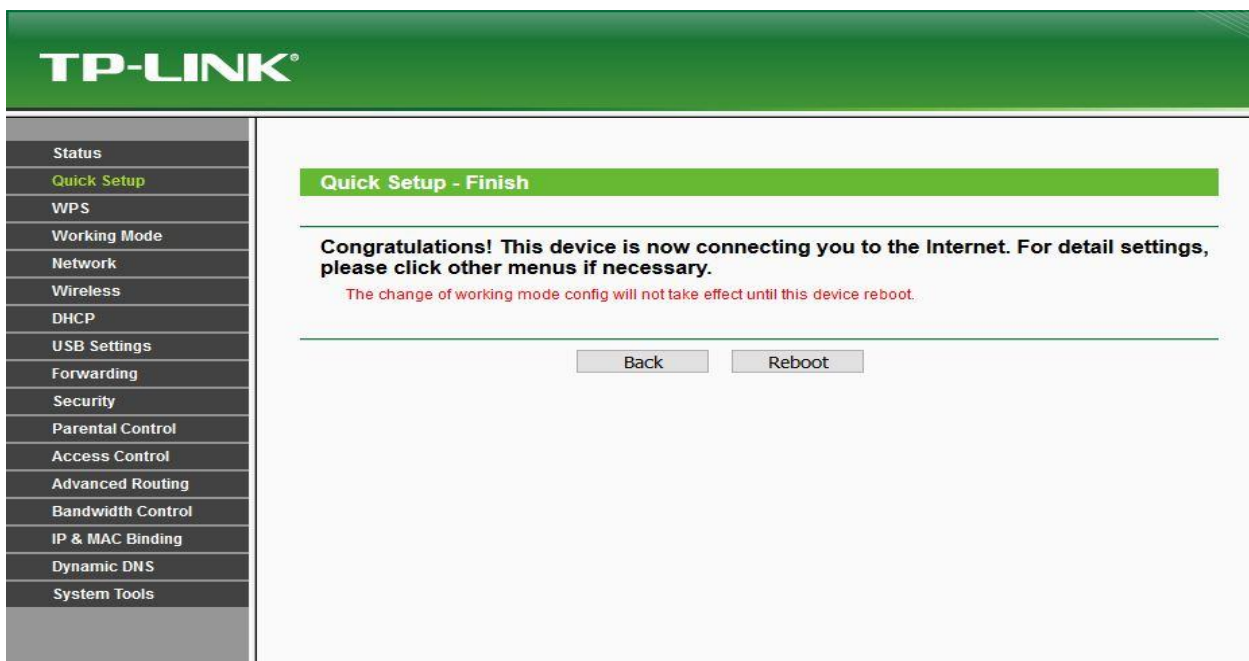
The screenshot shows the 'Quick Setup - Wireless Router' page in the TP-Link web interface. The left sidebar contains a menu with options like Status, Quick Setup, WPS, Working Mode, Network, Wireless, DHCP, USB Settings, Forwarding, Security, Parental Control, Access Control, Advanced Routing, Bandwidth Control, IP & MAC Binding, Dynamic DNS, and System Tools. The main content area is titled 'Quick Setup - Wireless Router' and includes the following settings:

- Wireless Radio:** Enable
- SSID:** TP-LINK_015301
- Region:** United States
- Warning:** Ensure you select a correct country to conform local law. Incorrect settings may cause interference.
- Channel:** 6
- Mode:** 11bgn mixed
- Channel Width:** Auto
- Security Options:**
 - Disable Security
 - WPA-PSK/WPA2-PSK
- PSK Password:** EB015301

At the bottom, there are 'Back' and 'Next' buttons. A note at the bottom of the form states: '(You can enter ASCII characters between 8 and 63 or Hexadecimal characters between 8 and 64.)'

شکل ۵

در انتها گزینه Reboot را انتخاب فرمایید.



The screenshot shows the 'Quick Setup - Finish' page in the TP-Link web interface. The left sidebar is the same as in the previous screenshot. The main content area is titled 'Quick Setup - Finish' and displays the following message:

Congratulations! This device is now connecting you to the Internet. For detail settings, please click other menus if necessary.

The change of working mode config will not take effect until this device reboot.

At the bottom, there are 'Back' and 'Reboot' buttons.

شکل ۶