



راهنمای تنظیمات برنامه هوشمند

پشتیبانی شاتل



راهنمای تنظیمات برنامه هوشمند پشتیبانی شاتل

تاریخ تنظیم: بهمن ۱۳۹۴

گروه شرکتهای شاتل

فهرست مطالب

تست اتوماتیک

دستورات کاربردی

تنظیمات مودم

تنظیمات خودکار مودم ACS

تست سرعت دانلود

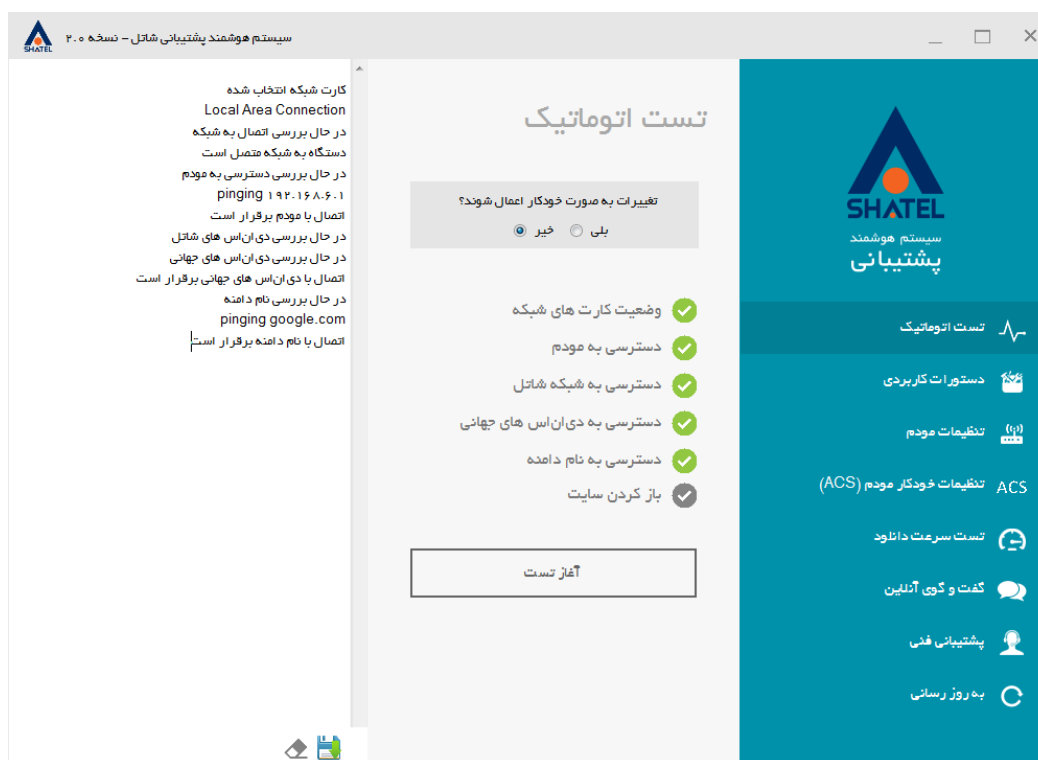
گفت و گوی آنلاین

پشتیبانی فنی

به روز رسانی

تست اتوماتیک

برای بررسی ارتباط با اینترنت می توانید با انتخاب گزینه تست اتوماتیک ارتباط خود را با اینترنت بررسی بفرمایید. در صورتی که گزینه "تغییرات به صورت خودکار اعمال شود" را به حالت "بله" انتخاب کنید، با مشاهده مشکلات احتمالی بر روی سیستم آن ها را برطرف خواهد ساخت. این مشکلات می تواند اشتباه در تنظیمات IP ، DNS و یا ... باشد.



شکل ۱

در صورت باز شدن این گزینه در زمان تست کارت شبکه متصل به مودم خود را انتخاب کنید .



شکل ۲

دستورات کاربردی

در قسمت دستورات کاربردی شما می توانید در دو قسمت عمومی و تنظیمات سیستم موارد مورد نیاز را انتخاب و بر روی سیستم اجرا کنید.



شکل ۳



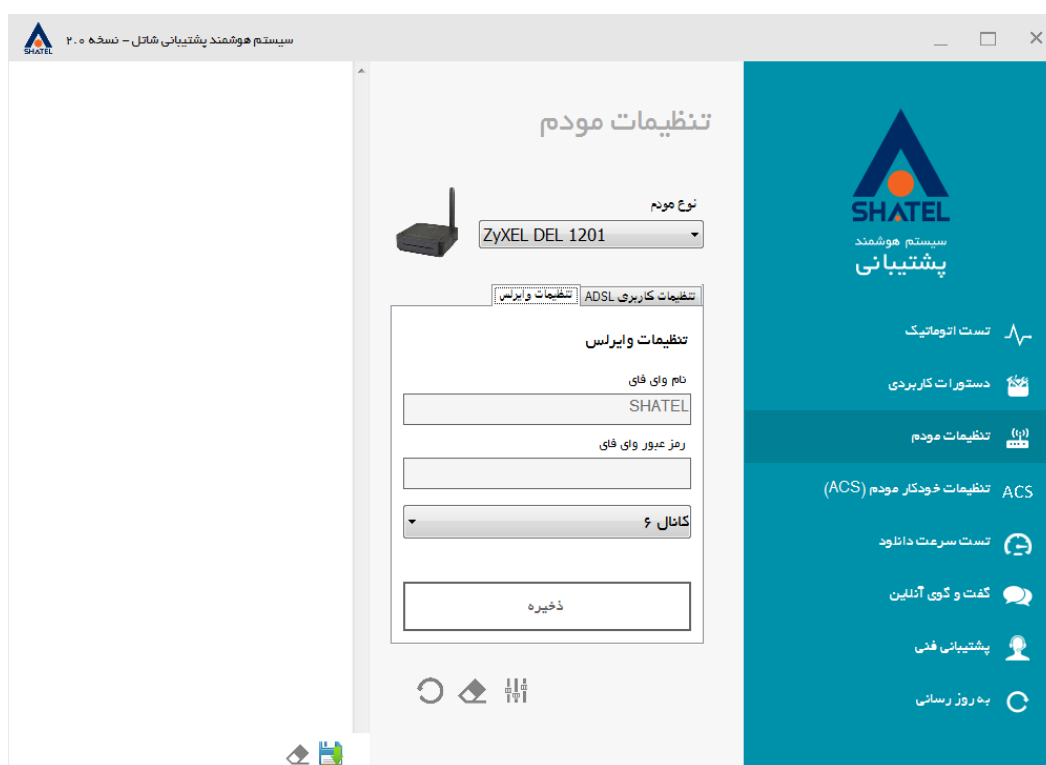
شکل ۴

تنظیمات مودم

در قسمت تنظیمات مودم شما می توانید نام مودم خود را انتخاب و تنظیمات لازم را بر روی آن اعمال کنید. این تنظیمات شامل تنظیمات مودم و یا تنظیمات وایرلس است.



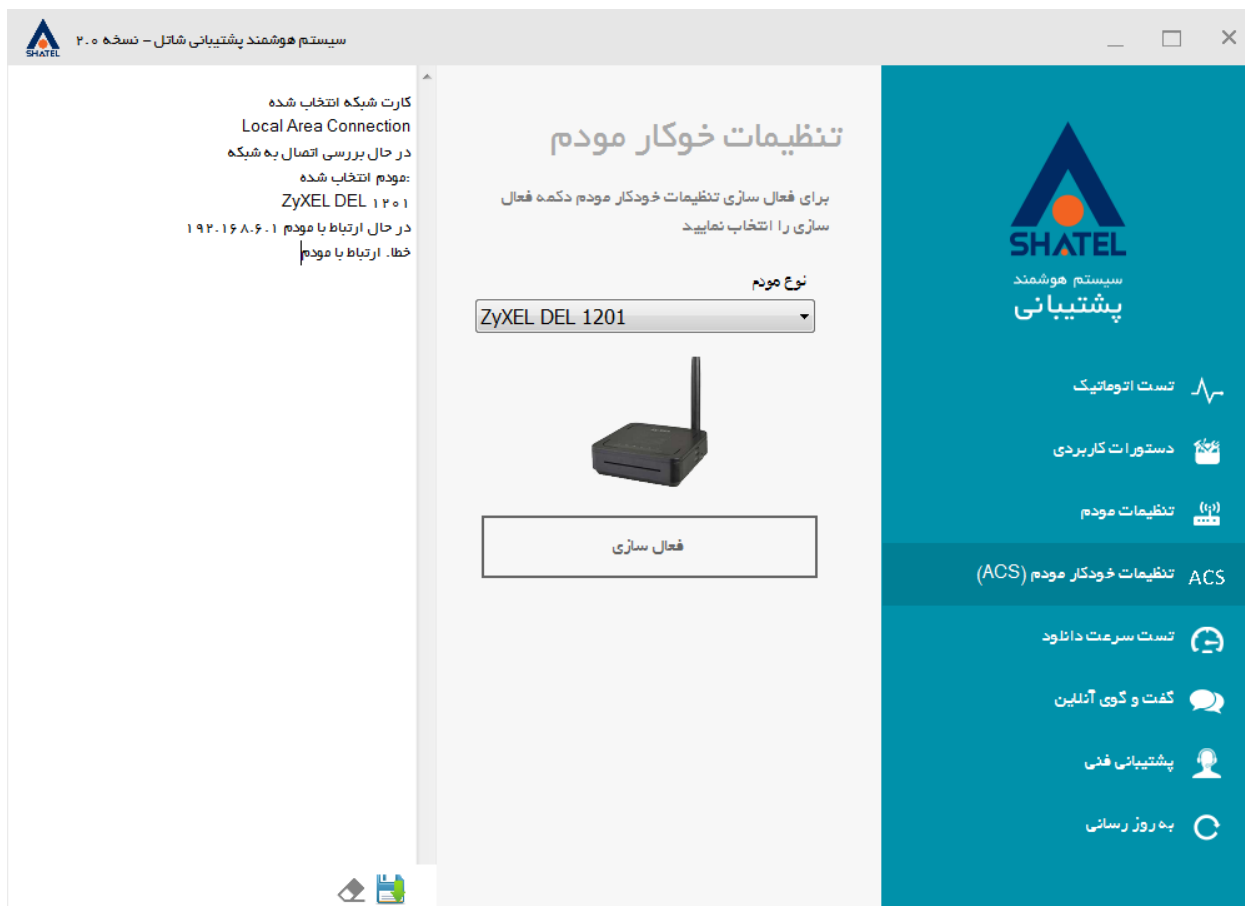
شکل ۵



شکل ۶

تنظیمات خودکار مودم ACS

در این قسمت شما می توانید تنظیمات مربوط به ACS را در مودم فعال کنید.



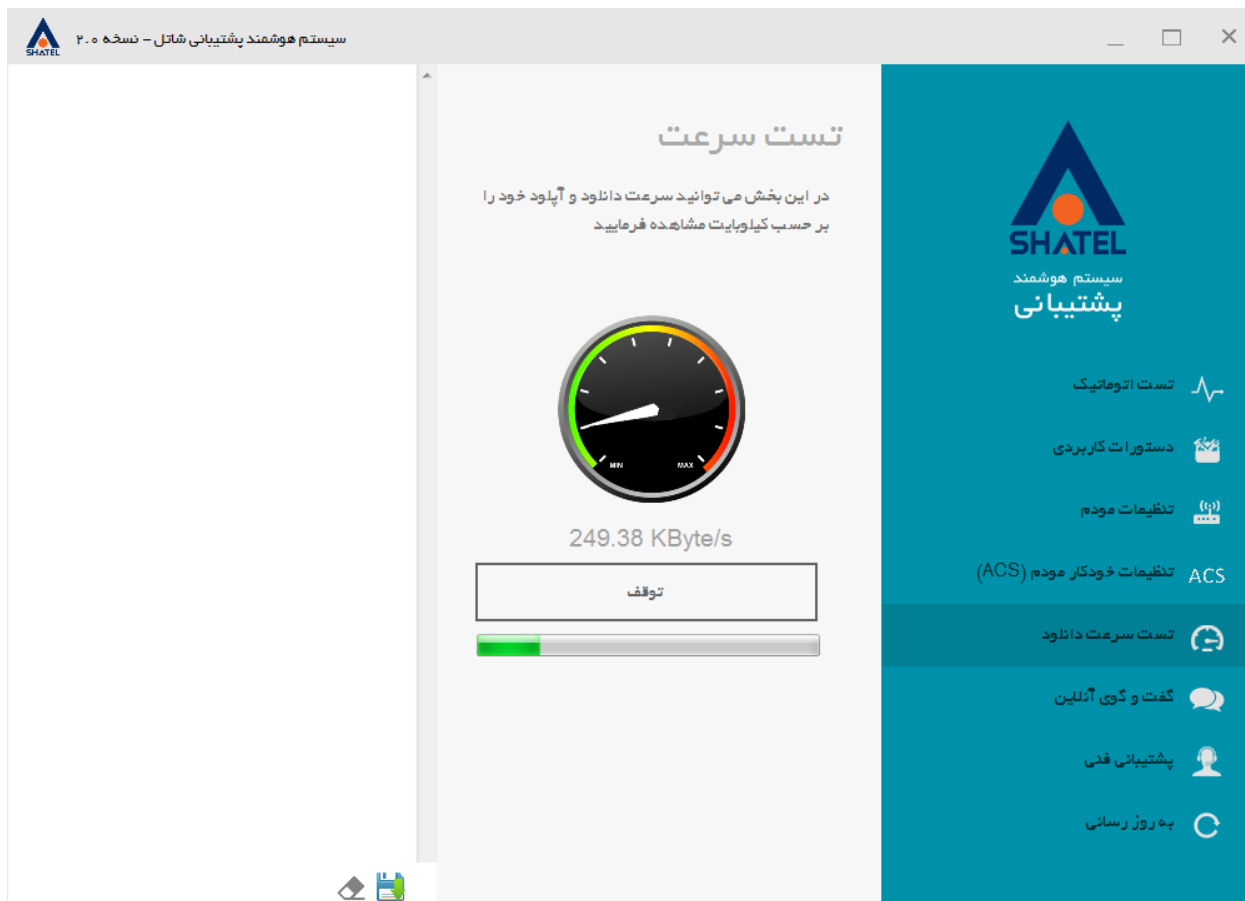
شکل ۷

در صورت عدم اعمال تنظیمات می توانید این تغییرات را به صورت دستی در مودم وارد کنید.

تست سرعت دانلود

در این قسمت شما می توانید سرعت خود را تست کنید.

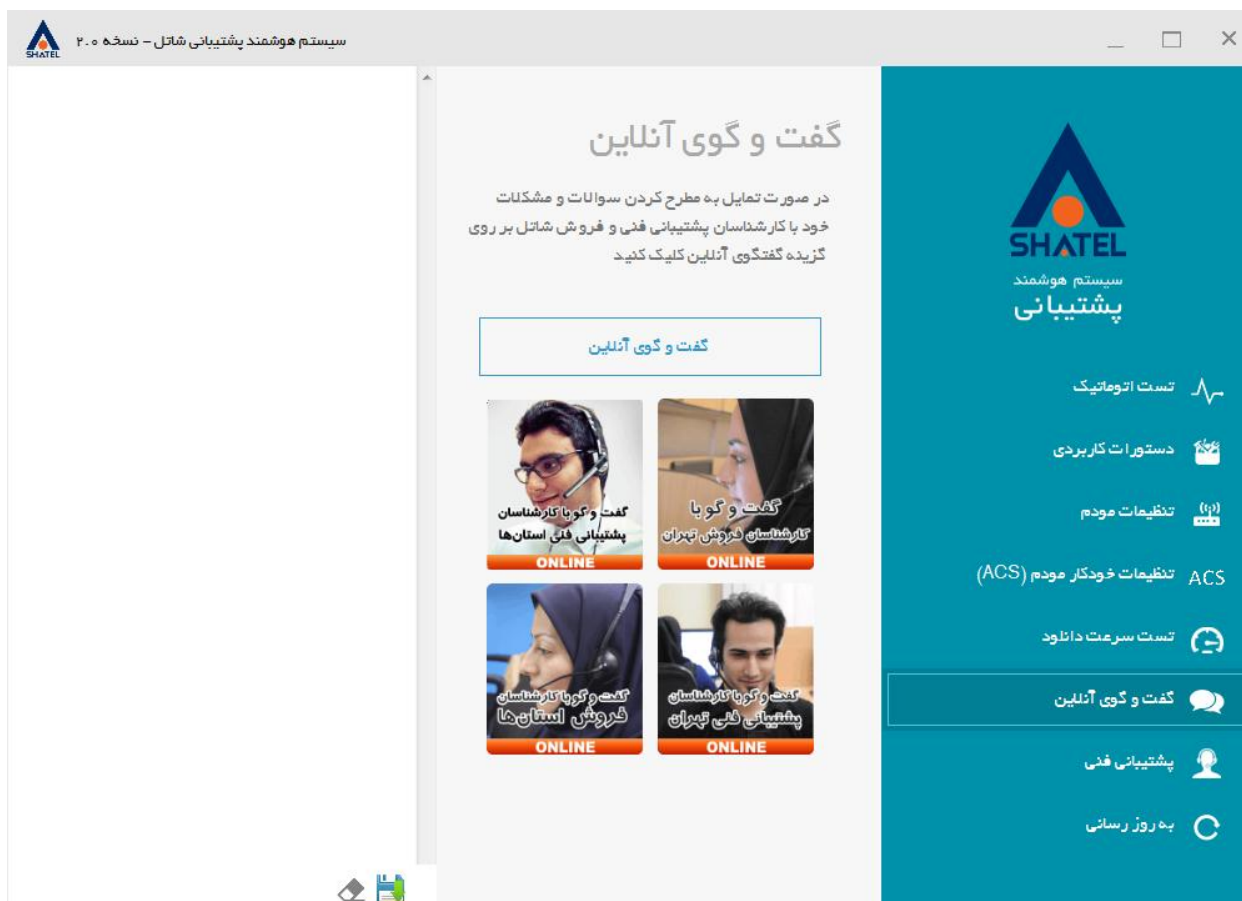
دقت داشته باشید که این تست باید در زمانی انجام شود که پهنای باند شما پر نباشد



شکل ۸

گفت و گوی آنلاین

در قسمت گفت و گوی آنلاین شما می توانید با کارشناسان شاتل در قسمت های فروش ، پشتیبانی ، کارشناس فنی استان ها و یا کارشناس فروش استان ها مکالمه داشته باشید.



شکل ۹

پشتیبانی فنی

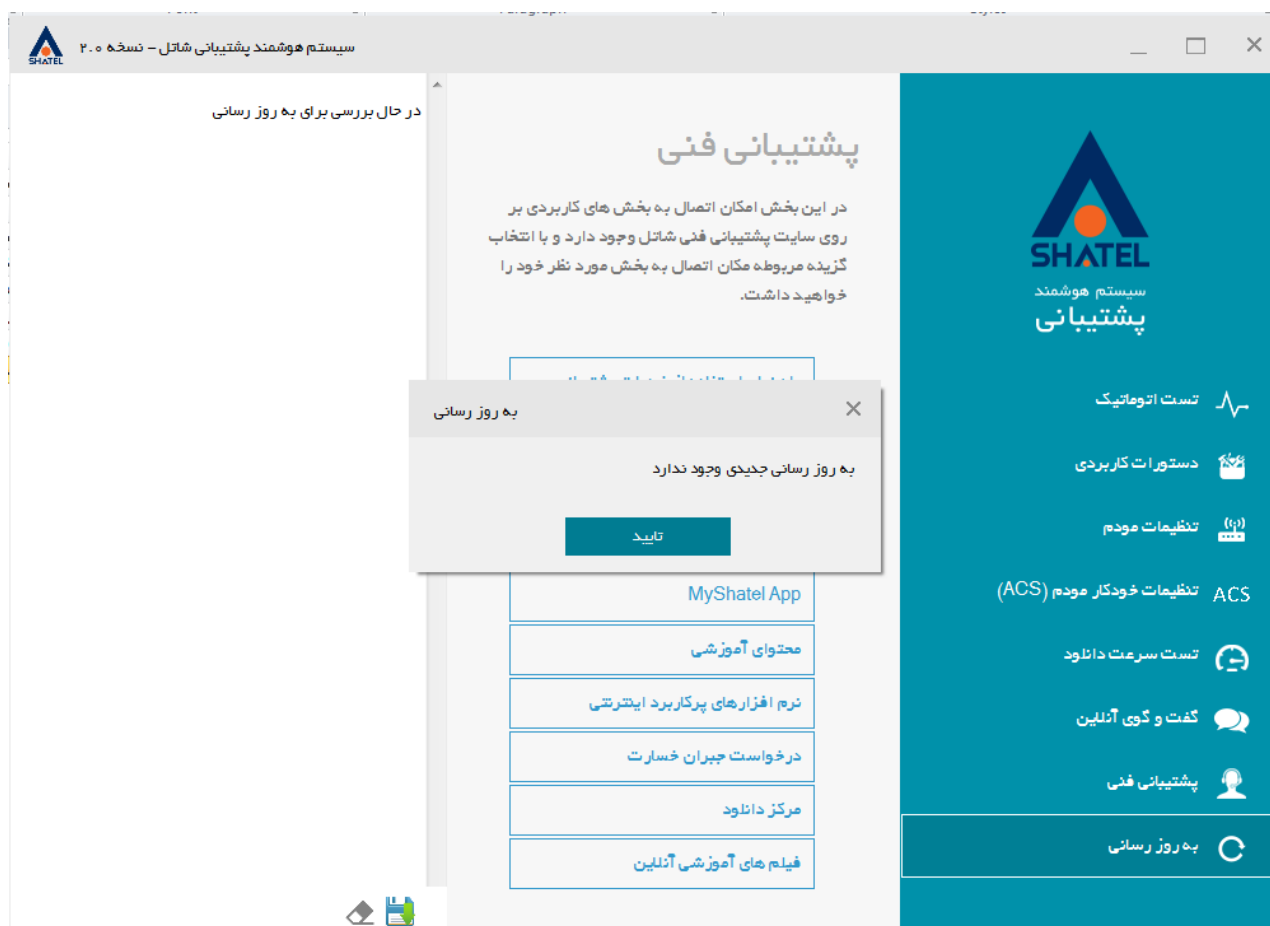
با انتخاب گزینه پشتیبانی فنی شما می توانید به صورت مستقیم به لینک های قرار داده شده در سایت شاتل مراجعه و هر کدام را که تمایل داشتید انتخاب کنید.



شکل ۱۰

به روز رسانی

با انتخاب گزینه "به روز رسانی" وجود فایل به روز رسانی بر روی سرور های شاتل بررسی و در صورتی که فایلی موجود باشد "سیستم هوشمند پشتیبانی فنی" شما به روز رسانی خواهد شد.



شکل ۱۱

برای آشنایی بیشتر در ادامه به توضیح مختصری از هر یک از این دستورات می پردازیم:

نام دستور	توضیحات
Reset Catalog	با انتخاب این گزینه Sockets Windows Catalog بر روی سیستم شما ریست و به حالت Default بازگردانده خواهد شد.
اجرای مجدد سرویس DNS	با انتخاب این گزینه سرویس DNS سیستم شما ریست خواهد شد.
ارتباط با شاتل	با انتخاب این گزینه ارتباط شما با سرورهای شاتل بررسی خواهد شد.
ارتباط با شبکه های جهانی	با انتخاب این گزینه ارتباط شما با سرورهای جهانی بررسی خواهد شد.
ارتباط با مودم	با انتخاب این گزینه ارتباط شما با مودم بررسی خواهد شد.
ارتباط با نام دامنه ها	با انتخاب این گزینه ارتباط شما با نام سرورهای جهانی بررسی خواهد شد.
بررسی پراکسی	با انتخاب این گزینه وجود پراکسی بر روی سیستم شما مورد بررسی قرار می گیرد.
بررسی مسیر عبور	
پاک کردن DNS Cache	با انتخاب این گزینه حافظه DNS موجود بر روی سیستم شما ریست خواهد شد.
تنظیمات کارت های شبکه	با انتخاب این گزینه صفحه تنظیمات کارت شبکه برای شما باز خواهد شد.
تنظیمات مرورگر	با انتخاب این گزینه صفحه تنظیمات مرورگر Internet Explorer برای شما باز خواهد شد.
تنظیمات وایرلس	در این قسمت شما می توانید حافظه وایرلس سیستم خود را مشاهده و در صورت نیاز آن را حذف نمایید.
فایروال ویندوز	با انتخاب این گزینه شما می توانید فایروال موجود بر روی سیستم خود را فعال و یا غیرفعال نمایید.
فعال سازی به روز رسانی ویندوز	با انتخاب این گزینه شما می توانید به روز رسانی خودکار ویندوز خود را فعال و غیر فعال نمایید.
مشاهده تنظیمات کارت شبکه	با انتخاب این گزینه شما می توانید با انتخاب کارت شبکه خود تنظیمات موجود بر روی آن را در صفحه رو به رو مشاهده نمایید.
نمایش اتصالات فعال	با انتخاب این گزینه شما می توانید از برنامه های در حال اجرا بر روی سیستم خود مطلع شوید.