



راهنمای برطرف کردن اخطار Certificate در مرورگرها



راهنمای برطرف کردن اخطار Certificate در مرورگرها

تاریخ تنظیم: آبان ۱۳۹۵

گروه شرکت‌های شاتل

فهرست مطالب

Firefox

Internet Explorer مرورگر

Opera مرورگر

Google Chrome مرورگر

Edge مرورگر

استفاده از گواهینامه SSL، در سطوح مختلف امکان پذیر است. در ساده‌ترین حالت، یک سازمان برای سایت خودش، یک گواهی (Certificate) ایجاد می‌کند و آنرا در تنظیمات وب سرور خود قرار می‌دهد. در پیشرفته‌ترین حالت، گواهی خودش را به سازمان‌های شناخته شده جهانی ارائه می‌کند و این سازمان‌ها با استفاده از مکانیزمهایی، از صحت وجود سازمان درخواست دهنده اطمینان حاصل می‌کنند و سپس نسبت به تایید و امضا کردن گواهی متقاضی با گواهی (certificate) خودشان اقدام مینمایند.

گواهی سازمان‌های اعتباردهنده مهم در جهان برای Browser های مختلف از پیش تعریف شده است. لذا هنگامیکه گواهی یک سایت که منتسب به یکی از این اعتبار دهنده‌ها می‌باشد به Browser کامپیوتر می‌رسد از طریق زنجیره تعریف شده متصل به اعتبار دهنده گواهی، صحت آن تایید می‌شود.

از آنجایی که اغلب شرکت‌های اعتباردهنده به گواهی‌های SSL، به دلیل تحریم، درخواست شرکت‌های ایرانی را نمی‌پذیرند، گواهی‌های سایت‌های ایرانی اغلب بدون اینکه توسط اعتباردهنده‌ای، مجاز شده باشند استفاده می‌شوند یا اعتباردهنده آنها هنوز به آن سطح از معروفیت و جامعیت نرسیده است که تمام Browser ها، آنرا بشناسند. لذا در هنگام باز کردن صفحه چنین سایت‌هایی با خطای Certificate مواجه خواهید شد. البته لازم به ذکر است که در زمان حمله‌های اینترنتی، این خطا می‌تواند به معنی Man in the Middle Attack باشد!

در ادامه این مستند، ضمن تاکید بر اینکه گذر کردن از اخطار Browser مبنی بر معتبر نبودن Certificate می‌تواند بسیار خطرناک باشد، راهکار گذر کردن از این اخطار در مرورگرهای Firefox و Internet Explorer ارائه می‌شود.

معمولا در اینترنت، جهت داشتن ارتباطی امن برای ارسال و دریافت اطلاعات مهم از پروتکل HTTPS به جای HTTP استفاده می‌شود. برای مثال در تمامی مراحل انجام عملیات بانکی از طریق اینترنت از این پروتکل استفاده می‌شود.

برای برقراری ارتباط HTTPS، ضروریست سایتی که قصد استفاده از این پروتکل را دارد گواهینامه SSL (Certificate) تهیه کرده و آن را بر روی سایت خود نصب نماید. شرکت‌های محدودی در جهان، این گواهینامه را ارائه می‌دهند.

برای جلوگیری از صدور و انتشار گواهینامه‌های SSL غیر معتبر، شناسه شرکت‌های مجاز به صدور گواهینامه در مرورگرهای اینترنت به ثبت رسیده و بصورت دوره‌ای به روز رسانی می‌شود

مرورگرها با استفاده از این شناسه‌ها می‌توانند گواهینامه‌های غیر معتبر را شناسایی نمایند. اگر Certificate استفاده شده در سایتی از شرکت‌های معتبر تهیه نشده باشد و یا شناسه مربوط به شرکت صادر کننده گواهینامه در مرورگر ثبت نشده باشد،

در هنگام ورود به آن سایت با پیغام اخطار مبنی بر عدم شناسایی Certificate توسط مرورگر مواجه می‌شوید. برای رفع این اخطار می‌توان Certificate را تایید نموده و وارد سایت شد.

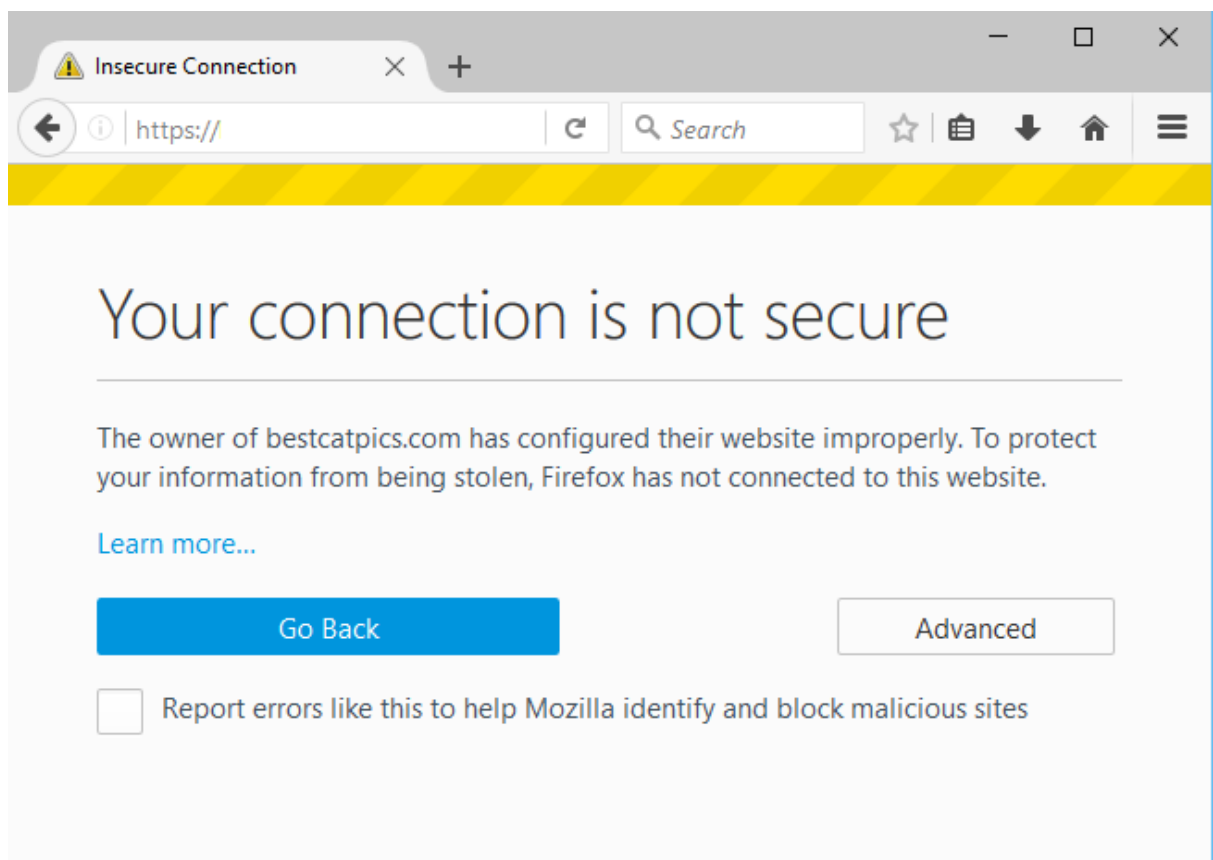
به این نکته توجه داشته باشید که دریافت Certificate از سایت‌های نامعتبر به هیچ عنوان به شما توصیه نمی‌شود!

لذا پیش از قبول و دریافت هر Certificate از درستی آدرس سایت و معتبر بودن آن اطمینان حاصل کنید.

❖ مرورگر Firefox : Certificate

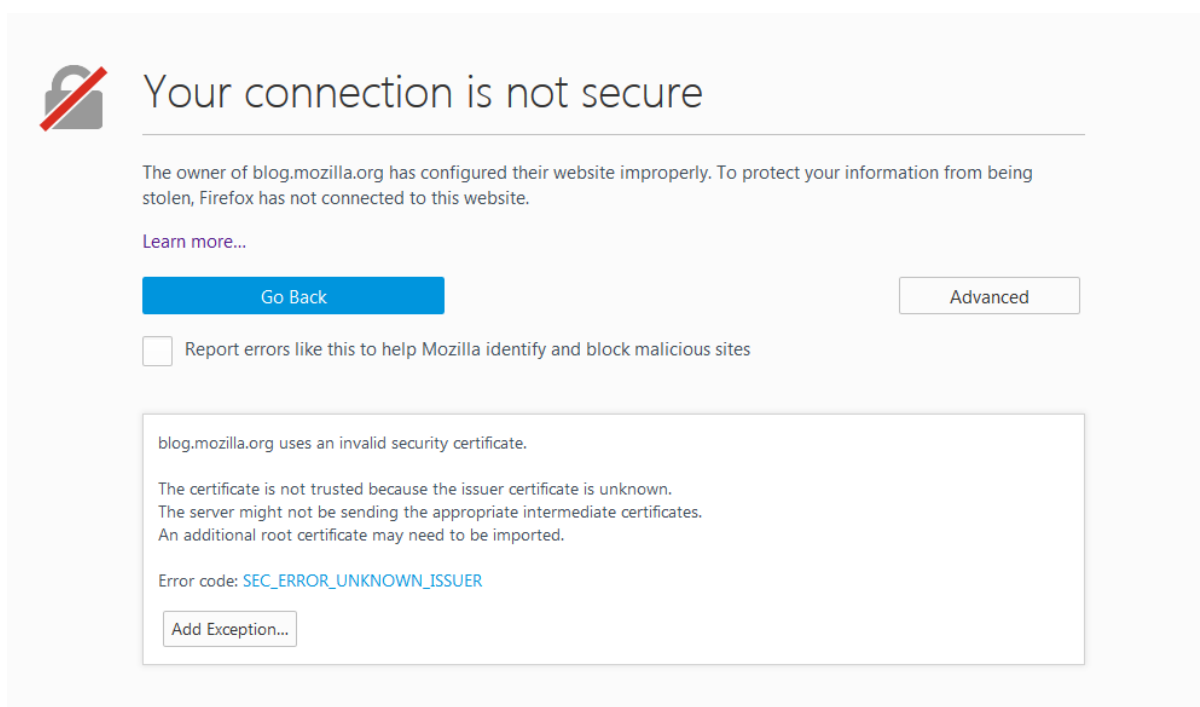
به این نکته توجه داشته باشید که دریافت Certificate از سایت های نامعتبر به هیچ عنوان به شما توصیه نمی‌شود!
لذا پیش از قبول و دریافت هر Certificate از درستی آدرس سایت و معتبر بودن آن اطمینان حاصل کنید. در صورت اطمینان از معتبر بودن سایت، در اولین مرحله تاریخ و ساعت سیستم را چک کنید و مطمئن باشید به روز هستند.

۱. در صورتی که سایت مورد نظر نیاز به گواهینامه SSL داشته باشد صفحه‌ای مانند شکل زیر باز می‌شود:



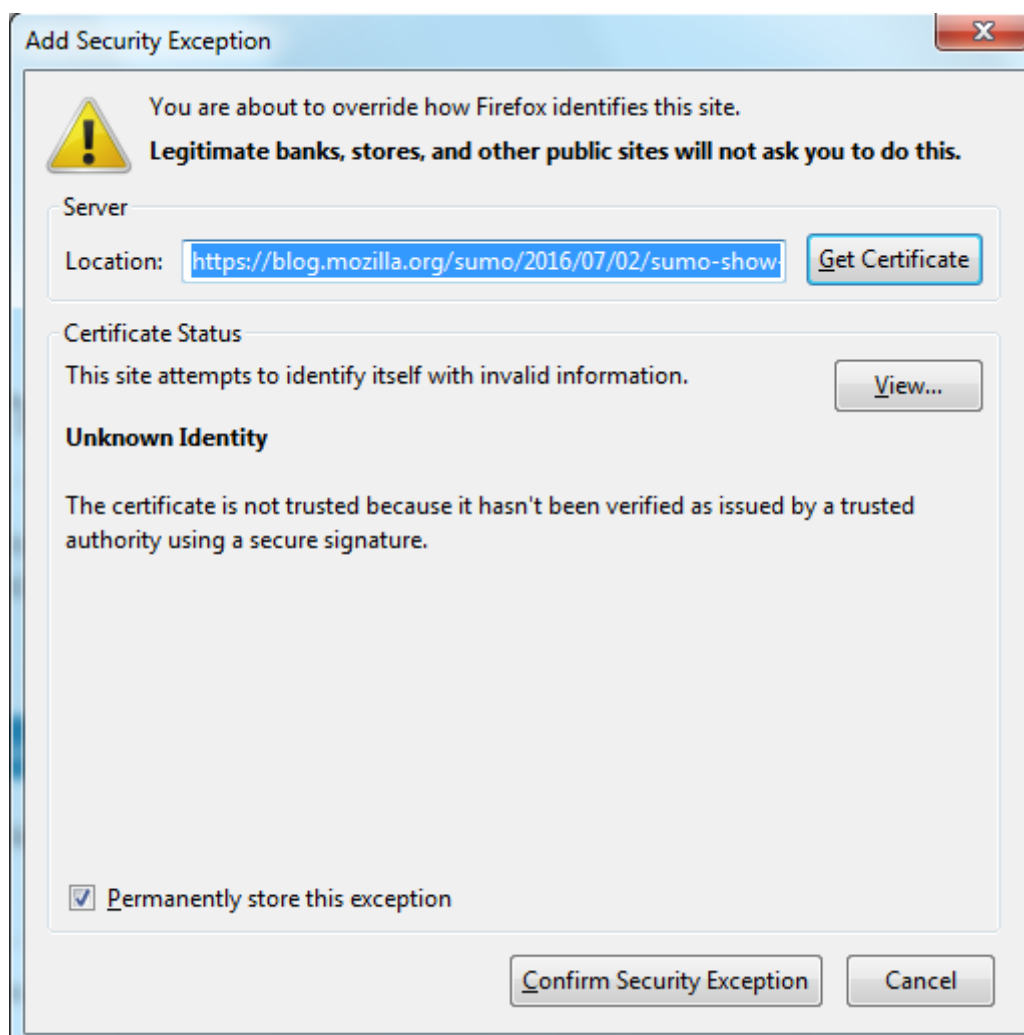
شکل ۱

۲. با انتخاب گزینه Advanced صفحه‌ای مطابق شکل زیر باز می‌شود.



شکل ۲

۳. پس از انتخاب گزینه Add Exception پنجره زیر باز می‌شود.



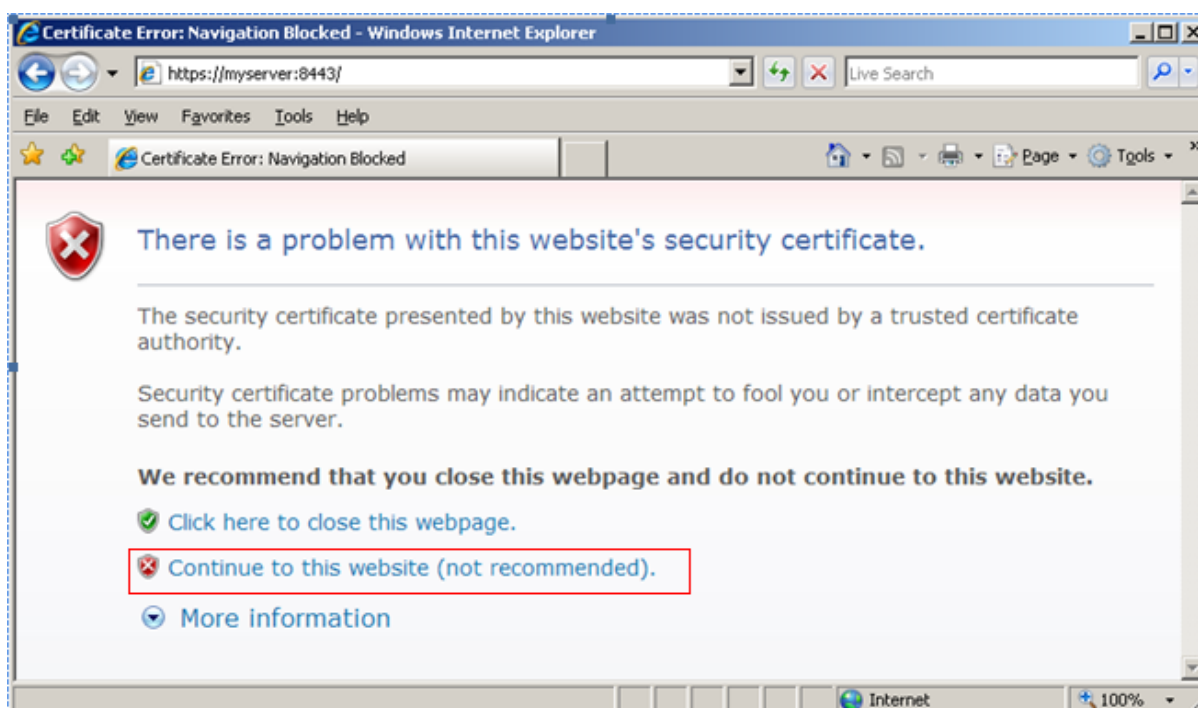
شکل ۳

۴. در پایان با انتخاب گزینه Confirm Security Exception، مشکل Certificate برطرف می‌شود و سایت مورد نظر باز می‌شود.

❖ مرورگر Internet Explorer

به این نکته توجه داشته باشید که دریافت Certificate از سایت های نامعتبر به هیچ عنوان به شما توصیه نمی شود! لذا پیش از قبول و دریافت هر Certificate از درستی آدرس سایت و معتبر بودن آن اطمینان حاصل کنید. در صورت اطمینان از معتبر بودن سایت، در اولین مرحله تاریخ و ساعت سیستم را چک کنید و مطمئن باشید به روز هستند.

۱. در صورتی که از مرورگر IE استفاده شود. صفحه ای مطابق شکل زیر باز می شود:



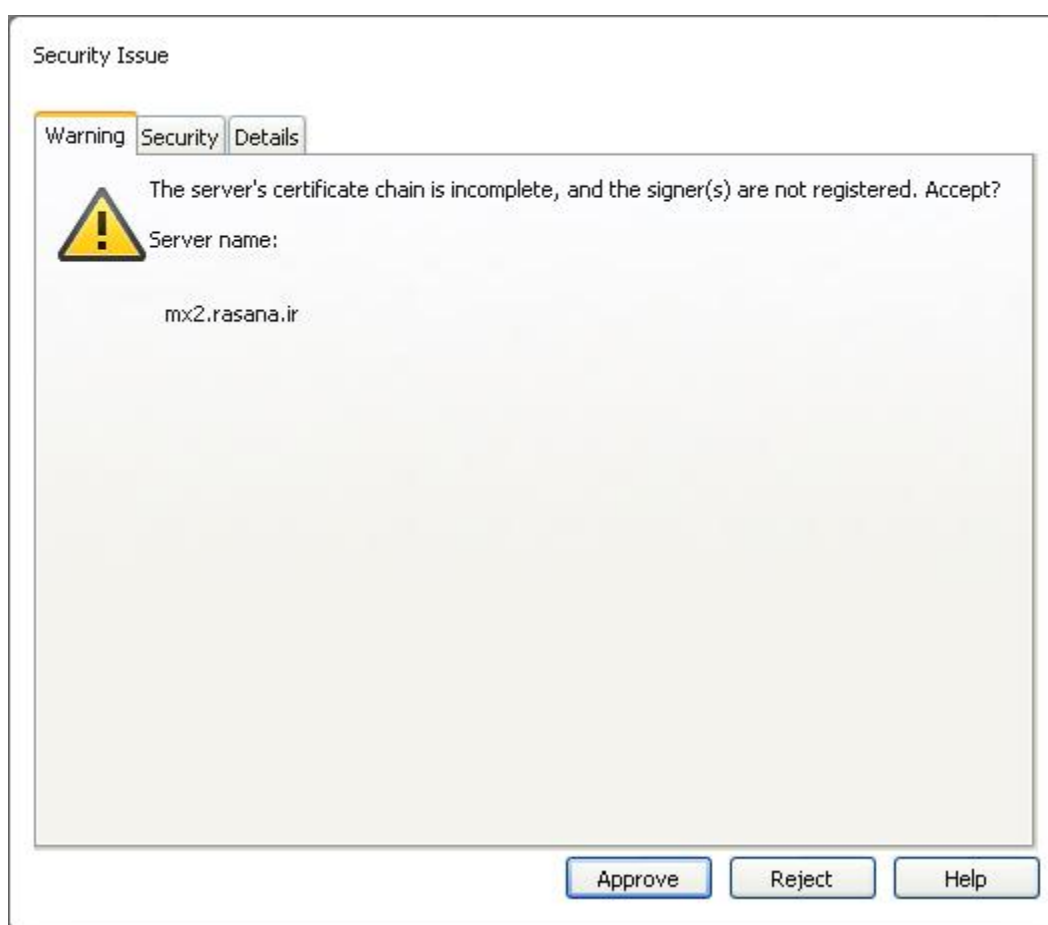
شکل ۴

۲. با انتخاب گزینه Continue to this website صفحه مورد نظر باز می شود.

❖ مرورگر Opera

به این نکته توجه داشته باشید که دریافت Certificate از سایت های نامعتبر به هیچ عنوان به شما توصیه نمی شود! لذا پیش از قبول و دریافت هر Certificate از درستی آدرس سایت و معتبر بودن آن اطمینان حاصل کنید. در صورت اطمینان از معتبر بودن سایت، در اولین مرحله تاریخ و ساعت سیستم را چک کنید و مطمئن باشید به روز هستند.

(۱) در صورتی که سایت مورد نظر شما Certificate نیاز داشته باشد پیغام زیر را مشاهده خواهید کرد:



شکل ۵

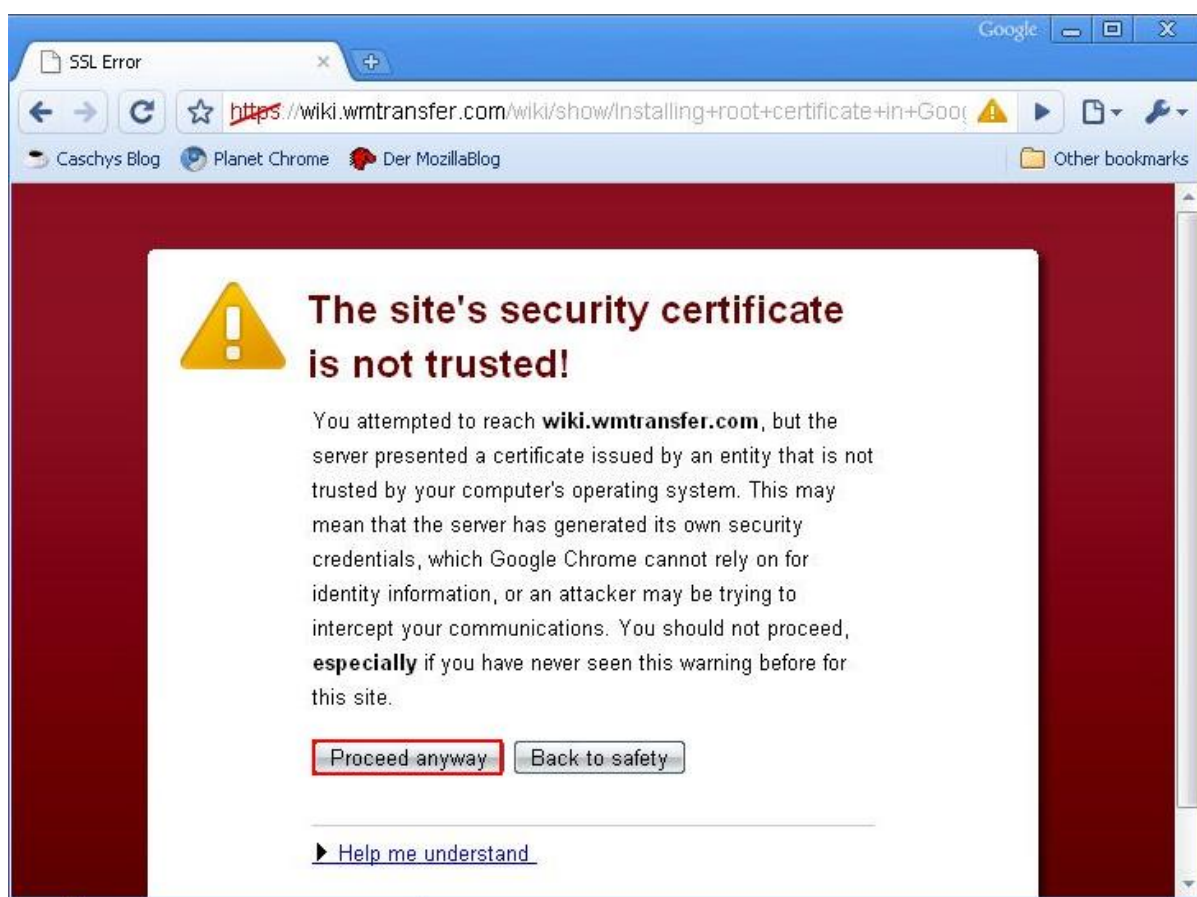
(۲) برای دریافت آن کفایت بر روی **Approve** کلیک نمایید.

❖ مرورگر Google Chrome

به این نکته توجه داشته باشید که دریافت Certificate از سایت های نامعتبر به هیچ عنوان به شما توصیه نمی شود! لذا پیش از قبول و دریافت هر Certificate از درستی آدرس سایت و معتبر بودن آن اطمینان حاصل کنید.

در صورت اطمینان از معتبر بودن سایت، در اولین مرحله تاریخ و ساعت سیستم را چک کنید و مطمئن باشید به روز هستند.

۱. در صورتی که سایت مورد نظر شما Certificate نیاز داشته باشد پیغامی به شکل زیر دریافت خواهید کرد.
۲. چنانچه از امنیت سایت خود اطمینان دارید گزینه Proceed Anyway را انتخاب کنید.

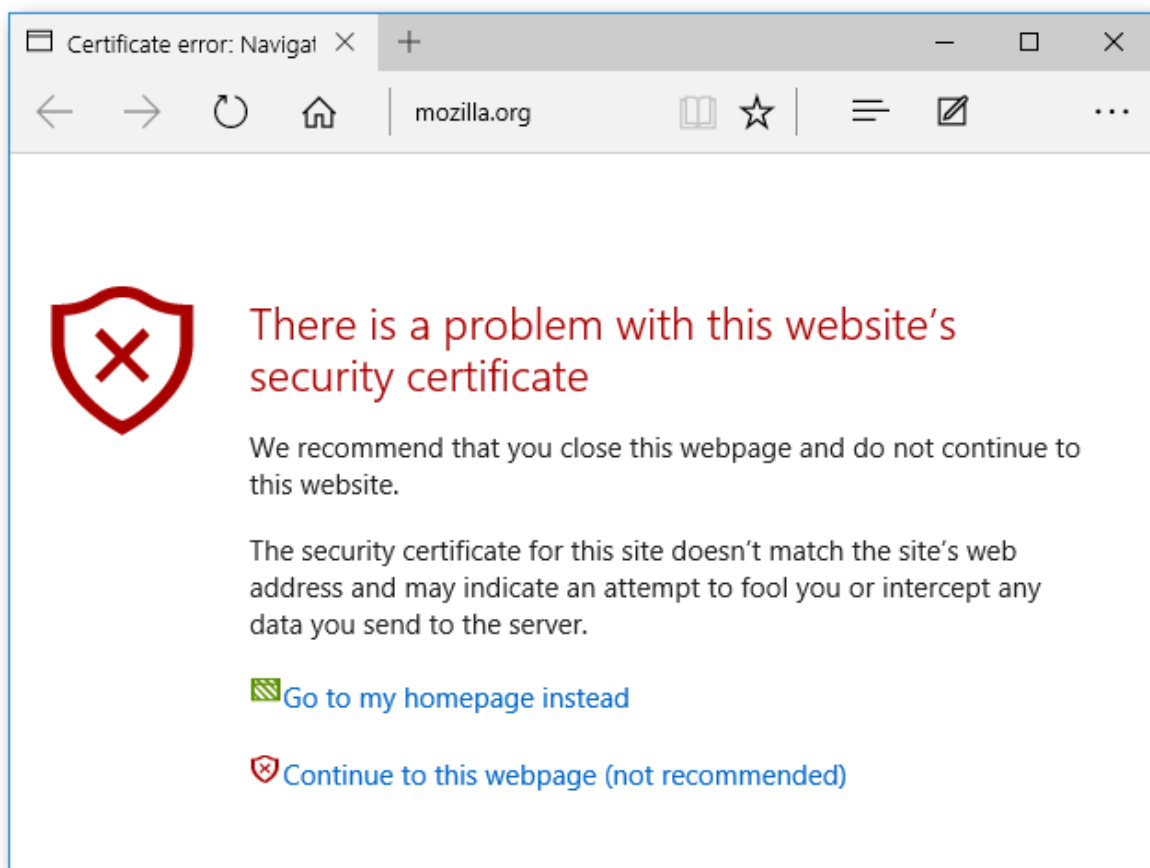


شکل ۶

❖ مرورگر Edge

به این نکته توجه داشته باشید که دریافت Certificate از سایت های نامعتبر به هیچ عنوان به شما توصیه نمی شود! لذا پیش از قبول و دریافت هر Certificate از درستی آدرس سایت و معتبر بودن آن اطمینان حاصل کنید. در صورت اطمینان از معتبر بودن سایت، در اولین مرحله تاریخ و ساعت سیستم را چک کنید و مطمئن باشید به روز هستند.

۱. در صورتی که از مرورگر Edge استفاده شود، صفحه ای مطابق شکل زیر باز می شود:



شکل ۷

۲. با انتخاب گزینه Continue to this website صفحه مورد نظر باز می شود.